

Conector E-mail

**Cu ajutorul
modulului Mago.Net
Conector E-mail,
puteți genera
rapoarte
în format PDF
pe care să
le trimiteți
apoi prin e-mail.**

Conector E-mail exploatează la maxim potentialul poștei electronice, mărind viteza de transfer a datelor, prin Internet.

Conector E-mail este un modul intuitiv și ușor de folosit, integrat perfect cu interfața Mago.Net.

Se poate introduce din program cu un simplu click de mouse, destinatarul pentru documentul la care lucrați, fie că este o factură, un raport, o somație, etc. Această simplă operație deschide o fereastră de unde se poate converti documentul la care lucrați în format PDF și apoi trimite pe mail în doar câțiva pași. Toate acestea fără a fi nevoiți să învățați proceduri noi și complicate, doar din familiarul program de mail.

Fișierul PDF poate fi arhivat pentru o trimitere mai rapidă, reducând astfel costurile.

Conector E-mail este integrat complet cu activitățile zilnice și permite eficientizarea lor. Poate folosi adresele de e-mail din datele companiilor, fără să fie necesară crearea altei agende. Conector E-mail permite salvarea documentelor contabile în format PDF, un standard recunoscut universal.

Documentele în format PDF pot înlocui cu succes documentele printate pe hârtie.

Trimiterea documentelor contabile, cum ar fi facturi sau somații, prin e-

mail, vă scutește de cheltuielile poștale și economisește timpul dumneavoastră.

Documentele pot fi trimise prin e-mail direct de către utilizator sau în mod automat: destinatarul poate fi extras automat din documentul ce trebuie trimis.

Documentele pot fi salvate atât în format PDF, cât și în format RDE (format proprietar).

Grupuri de documente pot fi arhivate pentru a putea fi trimise mai repede și mai ieftin.

Toate rapoartele, fie nou create, fie standard, pot fi trimise prin e-mail, fără să fie nevoie de modificări suplimentare.

Funcții specifice au fost incluse pentru ca orice raport generat din Mago.Net să poată personaliza adresele destinatarilor pentru a se putea asigura expedierea automată.

Multe proceduri vă permit trimiterea prin e-mail a documentelor generate, cum ar fi: facturi, documente de vânzare, comenzi, oferte, solduri conturi sau somații de plată.

Interfața interactivă este asemănătoare cu cea din Microsoft Outlook, unul dintre cele mai cunoscute programe de e-mail: se pot specifica mai mulți destinatari, introduce un subiect al mesajului, scrie un text sau atașa mai multe fișiere. Sunt suportate protocoalele SMTP și POP3.



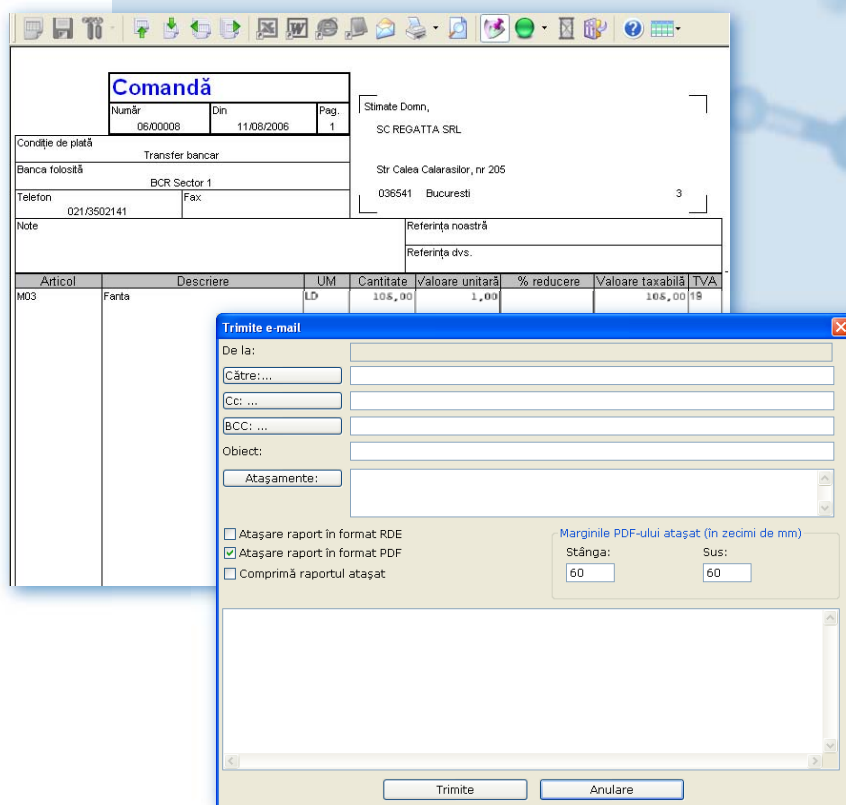
Cu ajutorul modulului Mago.Net Conector E-mail, puteți genera rapoarte în format PDF pe care să le trimiteți apoi prin e-mail. Această simplă operație deschide o fereastră de unde se poate converti documentul la care lucrați în format PDF și apoi trimite pe mail în doar câțiva pași.

Spre exemplu:

O aplicație simplă pentru Conector E-mail: o companie trebuie să trimită periodic somații de plată. Această activitate de rutină poate fi executată simplu cu ajutorul Conector E-mail. În mod similar, pot fi stabilite proceduri de trimitere a facturilor, a confirmărilor comenzilor sau a soldurilor.

Potențialul modulului Conector E-mail poate fi mărit în plus cu ajutorul modulului Programare Activități, ce vă permite stabilirea momentului în care

diferite activități vor fi executate, în funcție de nevoile companiei. Impreună cu acest modul se pot stabili expedieri periodice, la date și ore specifice (spre exemplu noaptea, când rețeaua este mai liberă), ale documentelor contabile generate cu Mago.Net și salvate în format PDF datorită Conector E-mail.



www.microarea.it